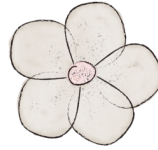
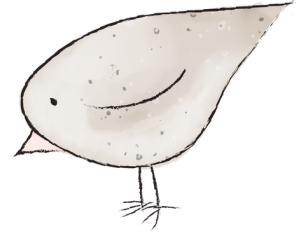




PINGU



WYPRAWKA DO ŻŁOBKA, czyli co należy przygotować dla dziecka



- pieluszki (nieduża paczka)
- 2 komplety ubrań
- piżamka do spania
- skarpetki antypoślizgowe lub kapcie
- kremik do pielęgnacji, jeśli dziecko używa przepisanych przez lekarza np. ze względu na alergię
- mleko modyfikowane / mleko mamy podpisane, jeśli dziecko pije mleczko
- butelka ze smoczkiem lub inny typ butelki, jeśli dziecko używa
- smoczek podpisany (jeśli używa)
- ulubioną maskotkę / podusię jeśli pomoże przy zasypianiu

